

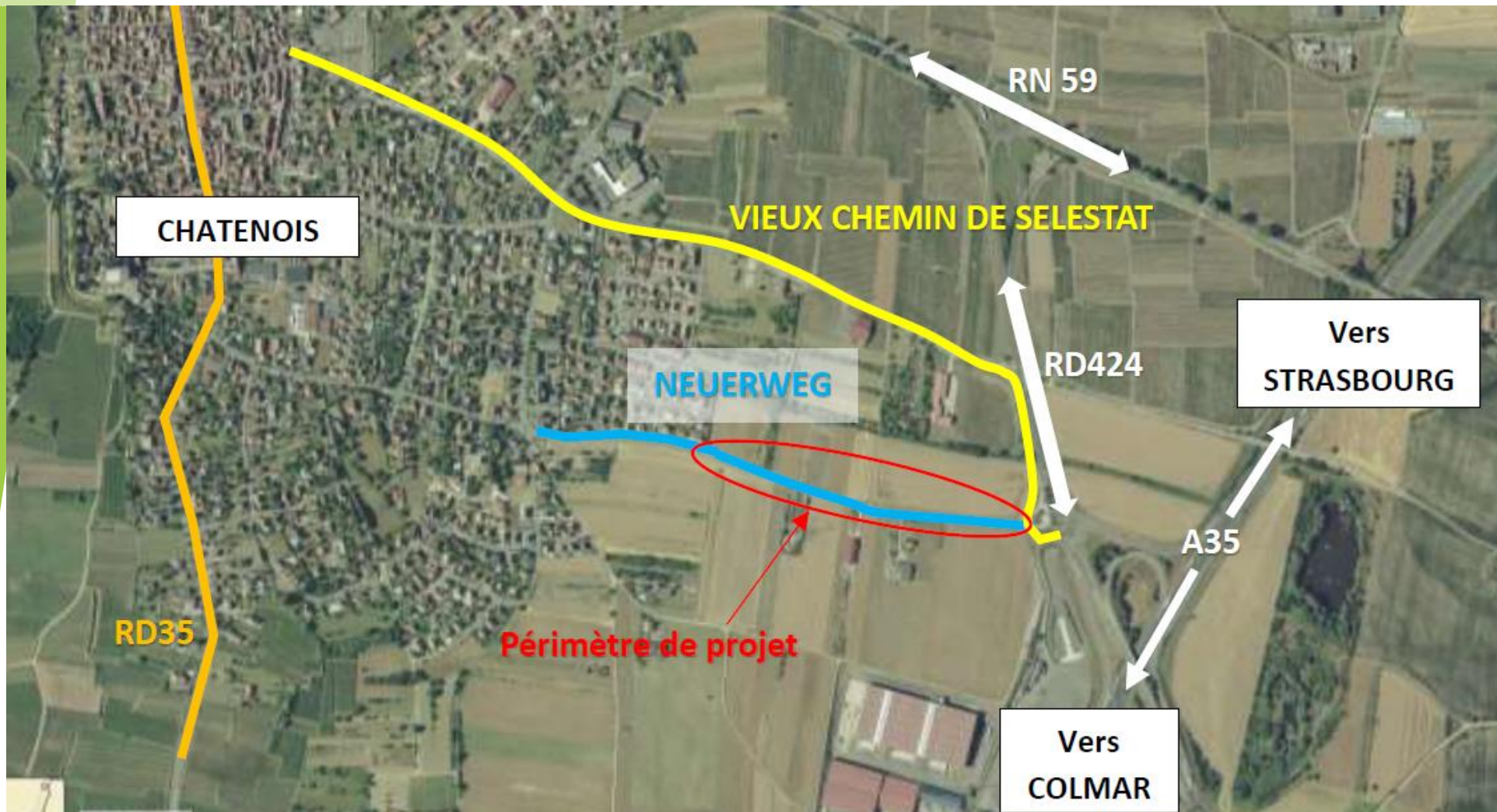


Commune de Châtenois

18 septembre 2024

## Réunion publique

Réaménagement du Neuerweg en double sens







# Etat existant







# Objectif

## Passage en double sens :

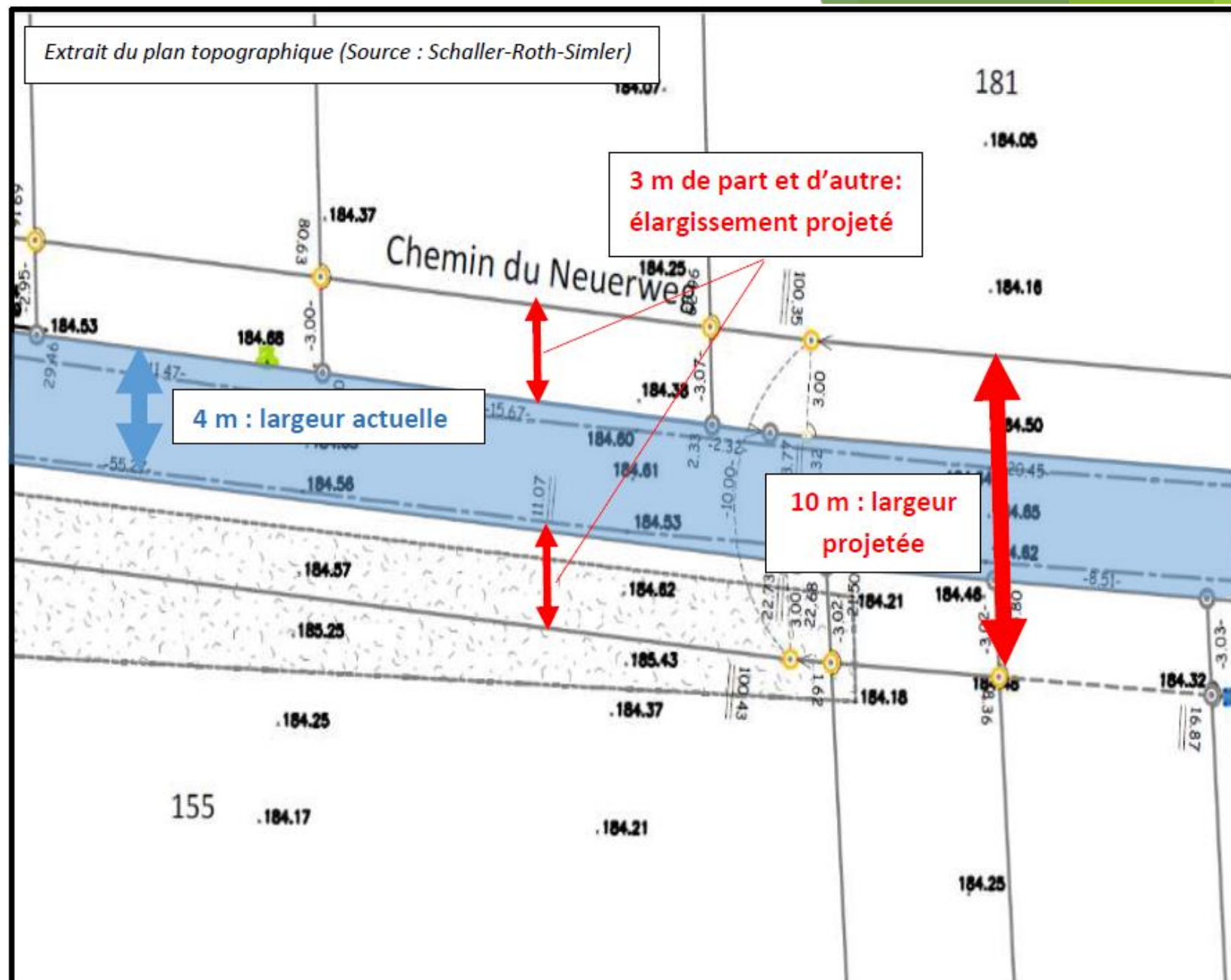
- Rééquilibrer le trafic Est-Ouest
- Améliorer la desserte des quartiers Sud

### Comptages 2017

- Neuerweg : 1 semaine en juin sens Ouest > Est = 7 889 passages
- VCS (collège) : 1 semaine en avril sens Ouest > Est = 8 288 passages et sens Est > Ouest = 20 064 passages
- Débit moyen journalier du VCS
  - Sens Ouest > Est = 1 184 véh.
  - Sens Est > Ouest = 2 866 véh.
- Débit moyen journalier du Neuerweg
  - Sens Ouest > Est = 1 127 véh.

### Comptages 2024

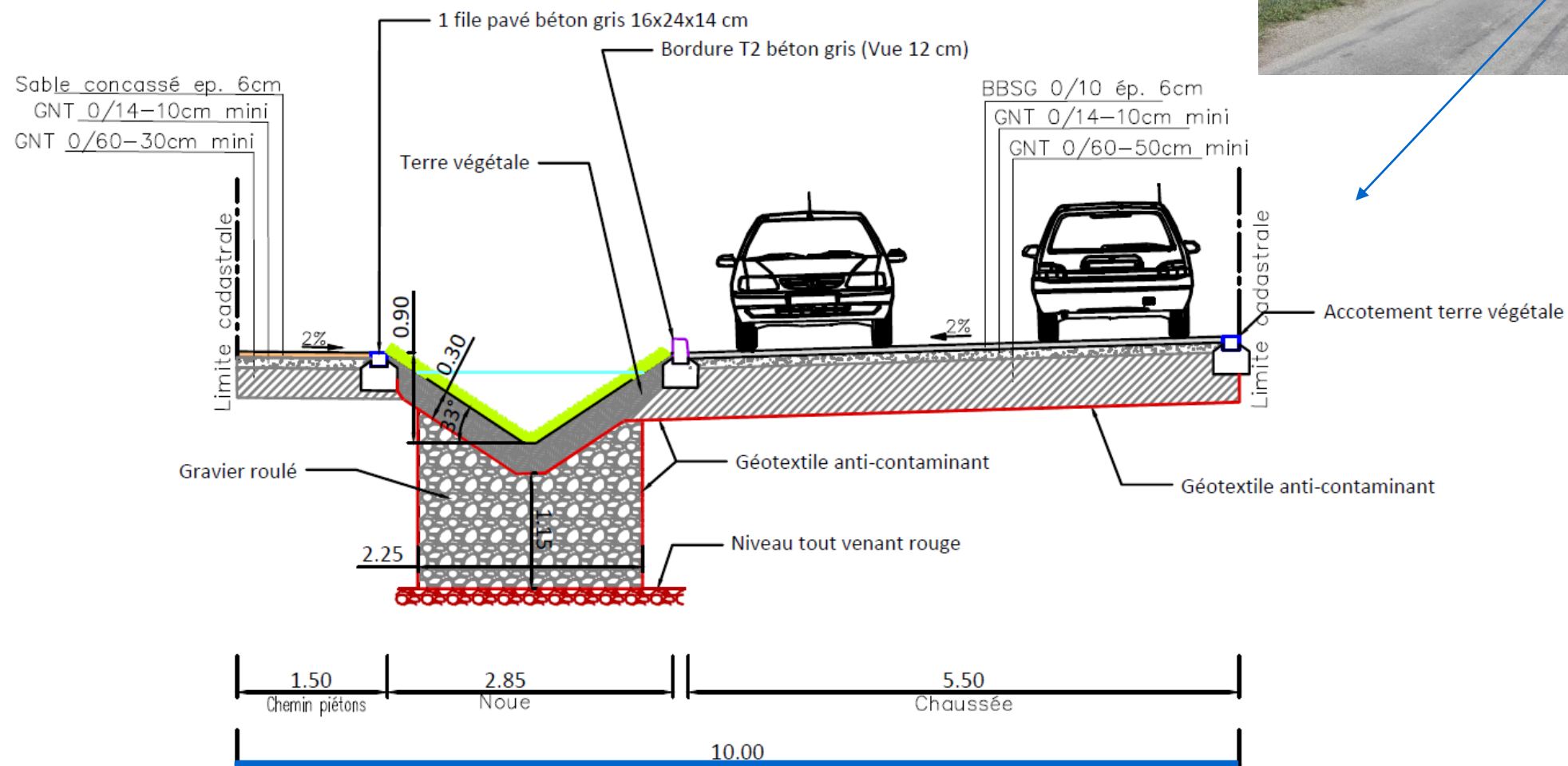
- Débit moyen journalier similaire à 2017 sur le VCS et sur le Neuerweg
- Branche Ouest du giratoire Grube = environ 3 000 entrées/jour et 3 000 sorties/jour





# Projet de voirie : profil

Projet



Existant



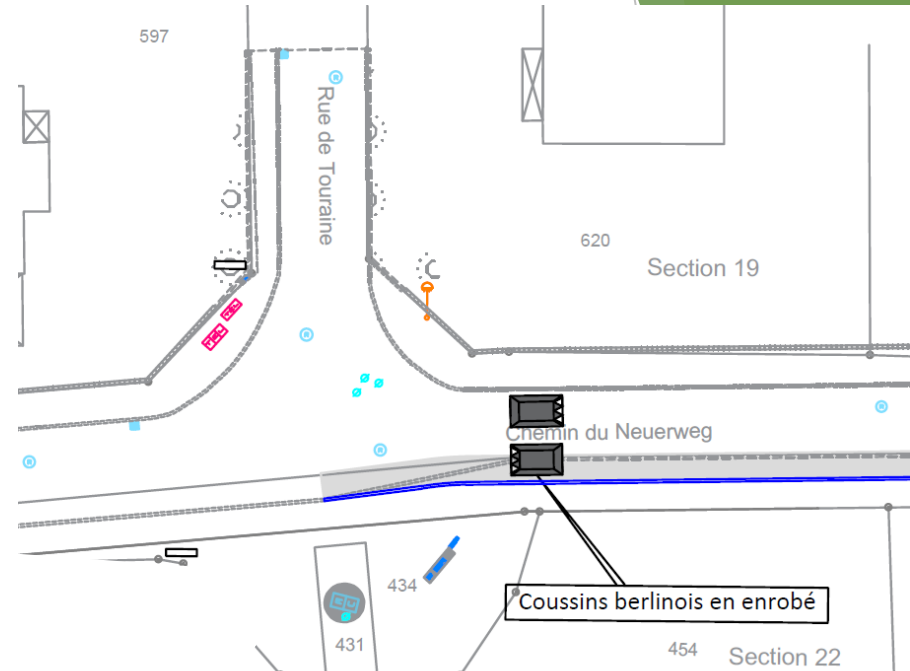
Accotement terre végétale



# Projet de voirie

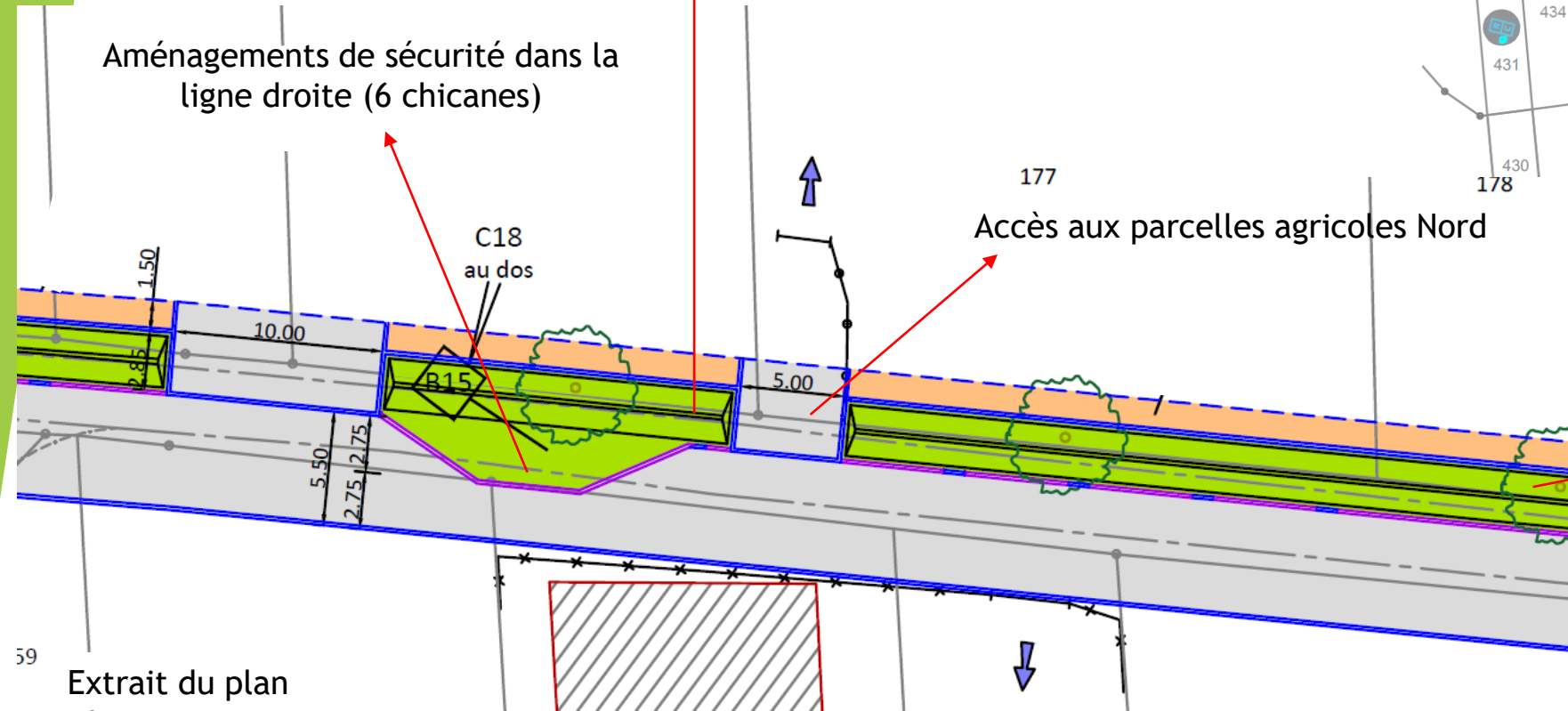


## Sécurisation du carrefour rue de Touraine/Neuerweg



Aménagements de sécurité dans la ligne droite (6 chicanes)

177  
Accès aux parcelles agricoles Nord



Extrait du plan







# Questions - réponses

Merci de votre attention